

CINDUEL

承典工控

CDHX-RB20

V1.2 嵌入式开发板

硬件说明书

版本号: V1.1

2019年7月

深圳市承典电子有限公司版权所有
Cinduel Electronic Co., Ltd
Copyright Reserved

声 明

主板使用前请仔细阅读使用说明书，再对主板进行操作，对于任何因安装、使用不当而导致的直接、间接、有意或无意的严重损坏及隐患概不负责。

为下列情况之一的产品，不实行免费保修：

- 超过保修服务期；
- 无有效购买单据；
- 进液、受潮或发霉；
- 由于购买后跌落、强烈震动或擅自改动、误操作等非产品质量原因引起的故障和损坏；
- 因为不可抗力造成损坏。

订购产品前，请向经销商详细了解产品性能是否符合您的需求，避免造成双方不必要的麻烦。

本公司保留修改说明书的权利，将不做通知。

主板使用建议

- 产品使用前，务必仔细阅读产品说明书。
- 没有使用的板卡，尽量保存在防静电保护袋中。
- 在从包装袋中拿板卡前，应将手先置于接地金属物体上一会儿，以释放身体及手中的静电。
- 在拿板卡时，并且应该养成只触及其边缘部分的习惯。
- 主板与电源连接时，请确认电源电压。
- 为避免人体被电击或产品被损坏，在每次对主板、板卡进行拔插或重新配置时，须先关闭交流电源或将交流电源线从电源插座中拔掉。
- 在对板卡进行搬动前，请先断掉电源。
- 连接或拔除任何设备前，请先断掉电源。
- 为避免频繁开关机对产品造成不必要的损伤，关机后，应至少等待片刻后再开机。
- 设备在使用过程中出现异常情况，请找专业人员处理。
该产品可能会造成无线电干扰。可能需要用户对其干扰采取切实可行的措施。

版本说明

型号：	CDHX-RB66	PCBA No:	CDHX-RB66-V1.0.0	
编制：		审核：	电子	
			软件	
版本变更记录				
版本	日期	页码	注释	审核
V1.0	2021-02-28			

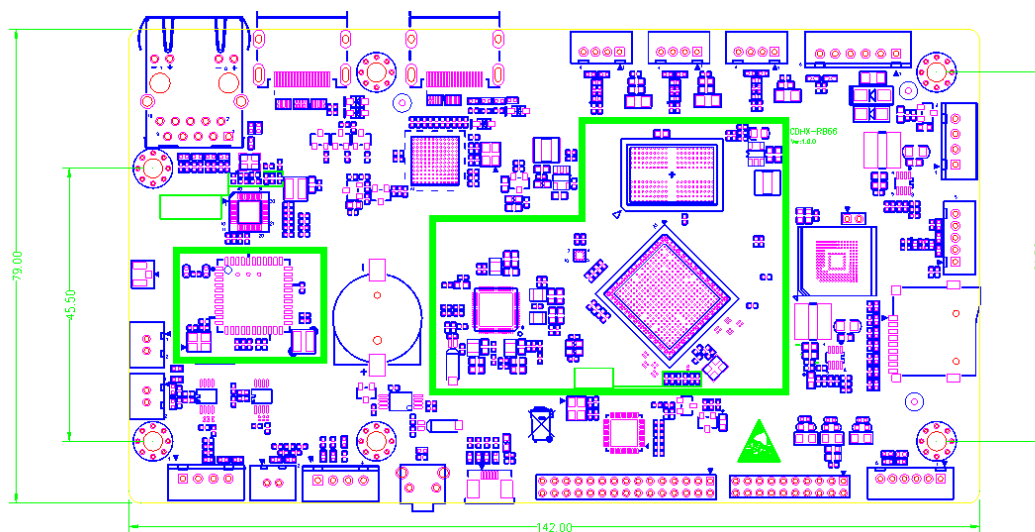
目录

一、 产品概述.....	6
二、 结构.....	7
三、 运输、存储、使用条件.....	7

一、产品概述

CPU 及 存储单 元	CPU 描述	Quad-core Cortex-A55 up to 1.8GHz	
	视频解码器 (GPU)	Mali-G52 GPU	支持 OpenGL ES 1.1/2.0/3.2 , OpenCL 2.0 , Vulkan 1.1,内嵌高性能 2D 加速硬件
	内存	2GByte of 64-bit wide LPDDR4 @ 1866MHz	
	存储	EMMC/NAND FLASH 16GB	
	系统	Android 11	
数据传 输接口	1 X TF	TF 卡多媒体存储设备(Micro SD 型连接器) (TF)	
	3 X USB2.0 HOST	High-speed, 480Mbps(PH2.0x4pin 间距插座) (JEUSB)	
	1 x USB2.0 OTG	High-speed, 480Mbps(MiNI USB 型连接器) (OTG)	
	1 个 1000M 以太网口	RTL8211F 1000MHZ 自适应网口设备(10M/100M/1000M) (Lan1)	
	1 x 串口	1 路 TTL(COMDB 默认为系统调试口);1 路 TTL 串口 (3V) ;	
	Power amplifier output	功放输出 (阻抗 5-8Ω)	
	AUDIO OUT	HP 左右声道输出	
音视频 信号输 入/输出	LVDS 接口	单 / 双 通道 34bit-lvds 输出 (LVDS)	PH2.0MM-4P 插座
	电源管理	正常工作模式 ,系统待机低功耗模式	左右声道 2X6W 输出(JSPK)
	EDP 接口	杜邦头 2.0mm	
	12V 电源接口	DC12V/2A (6PIN/2.54MM 插座) (JDC)	
	JLVDS 背光电压	JLVDS 背光驱动 12V	
	LVDS 信号电源接口	LVDS 信号电压 默认电压 5V	
电源及 接口	LVDS 背光接口	LCD 屏背光驱动 12V 电压接口及背光使能 , 亮度 PWM 控制(JLVDS)	
	OSD 语言	中 , 英文 , 等可选	
	UBOOT KEY	系统升级 RECOVERY 按键(K1)	

二、结构



图五 (平面结构尺寸)

三、运输、存储、使用条件

1. 保存环境：防静电，防潮，防积压
2. 输入电压：12V
3. RTC 纽扣电池：3.3V(锂)
4. 工作环境温度：0 ~ 60°C
5. 相对湿度：20% ~ 70%
6. 存储环境温度：-20~ 60°C

本份 SPEC 上有可能没有完全反映 PCBA 所有最新的更改,以实际产品为准。